

PRUEBAS DE ACCESO A LOS CICLOS FORMATIVOS DE GRADO SUPERIOR

Convocatoria de 15 de junio de 2023 (Resolución de 10 de febrero de 2023)

DATOS DEL ASPIRANTE	CALIFICACIÓN
Apellidos: Nombre: D.N.I.:	

GRADO SUPERIOR – PARTE ESPECÍFICA
Opción B-DIBUJO TÉCNICO

Mantenga su **DNI en lugar visible** durante la realización de la prueba.

Lea detenidamente los enunciados de las cuestiones.

Cuide la presentación (orden, claridad y limpieza). **Destaque las soluciones.**

Duración de la prueba: 2 HORAS

EJERCICIO 1:

- Construya un **trapecio escaleno** sabiendo que sus **bases miden 60 y 55 mm**, respectivamente y una **diagonal 65 mm** y forma **45°** con las bases.

CRITERIOS DE CALIFICACIÓN:

-Método de construcción del trapecio: 1'5 Puntos

-Precisión en trazados y nomenclatura: 0'5 Puntos

Puntuación máxima: 2 Puntos

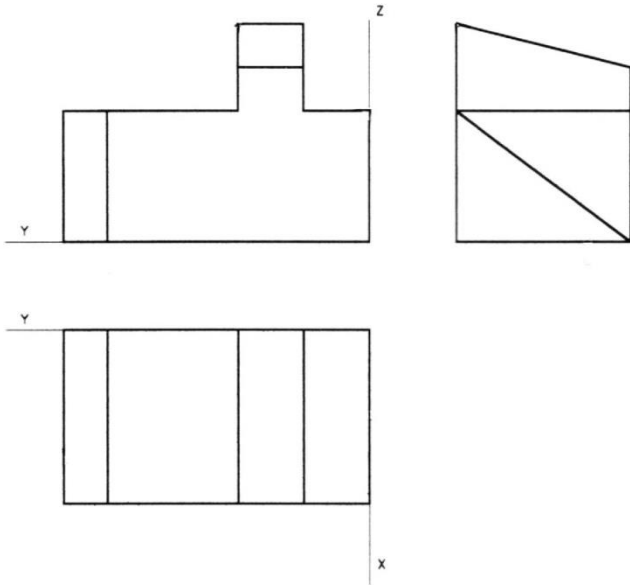


REALICE UNA DE LAS DOS OPCIONES PROPUESTAS:

EJERCICIO 2A:

Dibuje, a **escala 2:1**, la **perspectiva isométrica** de la figura representada por sus vistas (Alzado, planta y perfil Izquierdo).

No aplicar el coeficiente de reducción isométrico



CRITERIOS DE CALIFICACIÓN:

-Correcta interpretación de la figura: 2 Puntos

-Trazado, escala y precisión: 1 Punto

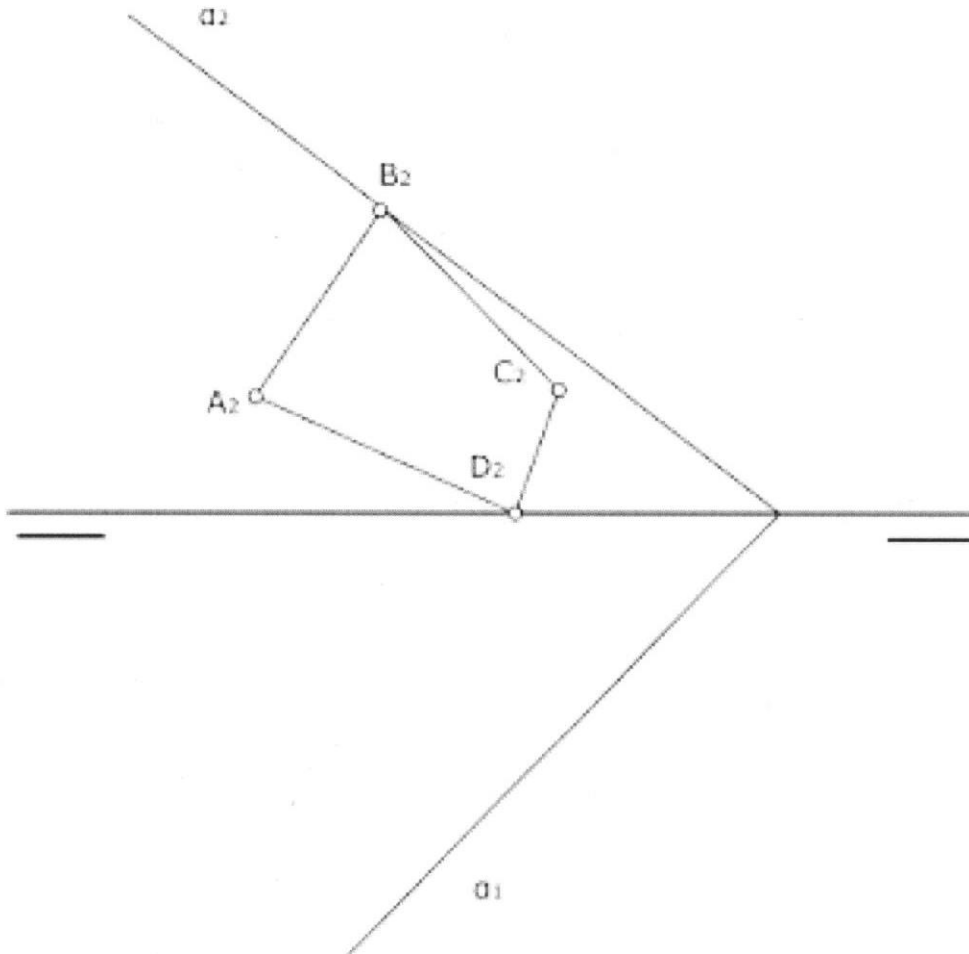
Puntuación máxima: 3 PUNTOS



EJERCICIO 2B: SISTEMA DIÉDRICO

Dadas las proyecciones verticales de un **cuadrilátero** contenido en el **plano oblicuo α** se pide:

- Hallar la **proyección horizontal** del cuadrilátero.
- Hallar la **verdadera magnitud** de dicho **cuadrilátero** mediante un **abatimiento** sobre el plano horizontal de proyección.



CRITERIOS DE CALIFICACIÓN:

- Proyección horizontal del cuadrilátero: 1 Punto
- Verdadera magnitud del cuadrilátero: 1 Punto
- Trazado, nomenclatura y precisión: 1 Punto

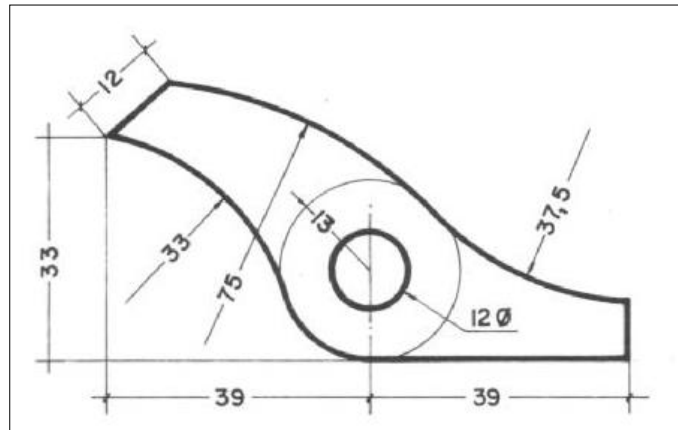
Puntuación máxima: 3 PUNTOS



EJERCICIO 3:

Construya, a **ESCALA 2:1**, el siguiente ejercicio de aplicación de tangencias:

Se destacará la **figura resultante** y los **puntos de tangencia**. No deben borrarse las líneas auxiliares de construcción.



El ejercicio se realizará en la hoja anexa

CRITERIOS DE CALIFICACIÓN:

-Métodos correctos de construcción: 1 Punto

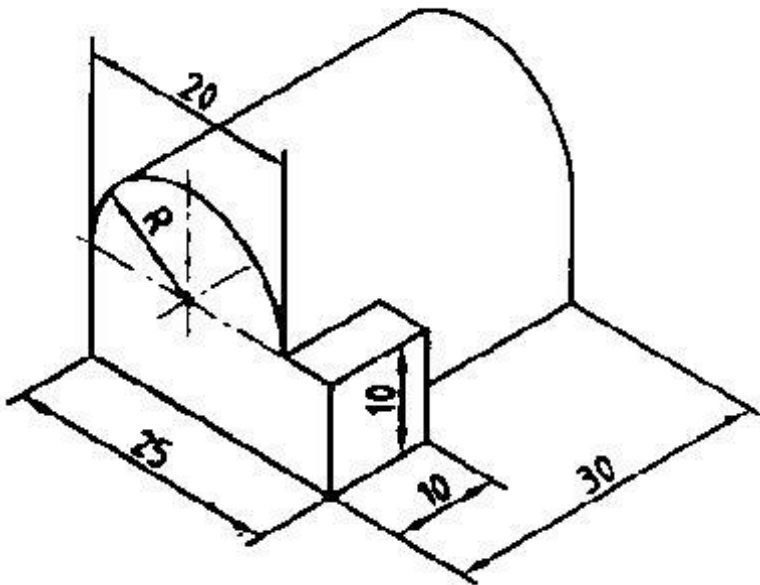
-Precisión en los trazados y determinación de los puntos de tangencia: 1 Punto

Puntuación máxima: 2 PUNTOS



EJERCICIO 4:

Obtener las **proyecciones diédricas ortogonales (VISTAS)**, a **ESCALA 2:1**, de la figura representada en perspectiva isométrica, **acotándolas** debidamente para su correcta definición (Normas UNE).



El ejercicio se realizará en la hoja anexa

CRITERIOS DE CALIFICACIÓN:

-Interpretación, escala y normalización: 2 Puntos

-Precisión en el trazado y correcta acotación: 1 Punto

Puntuación máxima: 3 Puntos



PRUEBAS DE ACCESO A LOS CICLOS FORMATIVOS DE GRADO SUPERIOR.

Convocatoria de 2023

OPCIÓN 2 – DIBUJO TÉCNICO

Apellidos: _____ Nombre: _____

D.N.I.: _____

EJERCICIO 3:

EJERCICIO 4: